

Einzelhandel & Wohnen

Sonderbauten
Neubau



Beratung · Planung · Bauleitung

Neubau - Wohn- und Geschäftshaus

BESST GmbH
Markus Berghausen & Tobias Siegers
Hohe Straße 148-150
50667 Köln
Tel.: 0221 - 271 253 53
info@besst-gmbh.de
www.besst-gmbh.de

Objekt:
Wohn- und Geschäftshaus
Hubert-Protz-Str.117
50226, Frechen

Brutto-Baukosten - DIN 276 KG 400:
450.000 €

Bruttogrundfläche:
2.300 m²

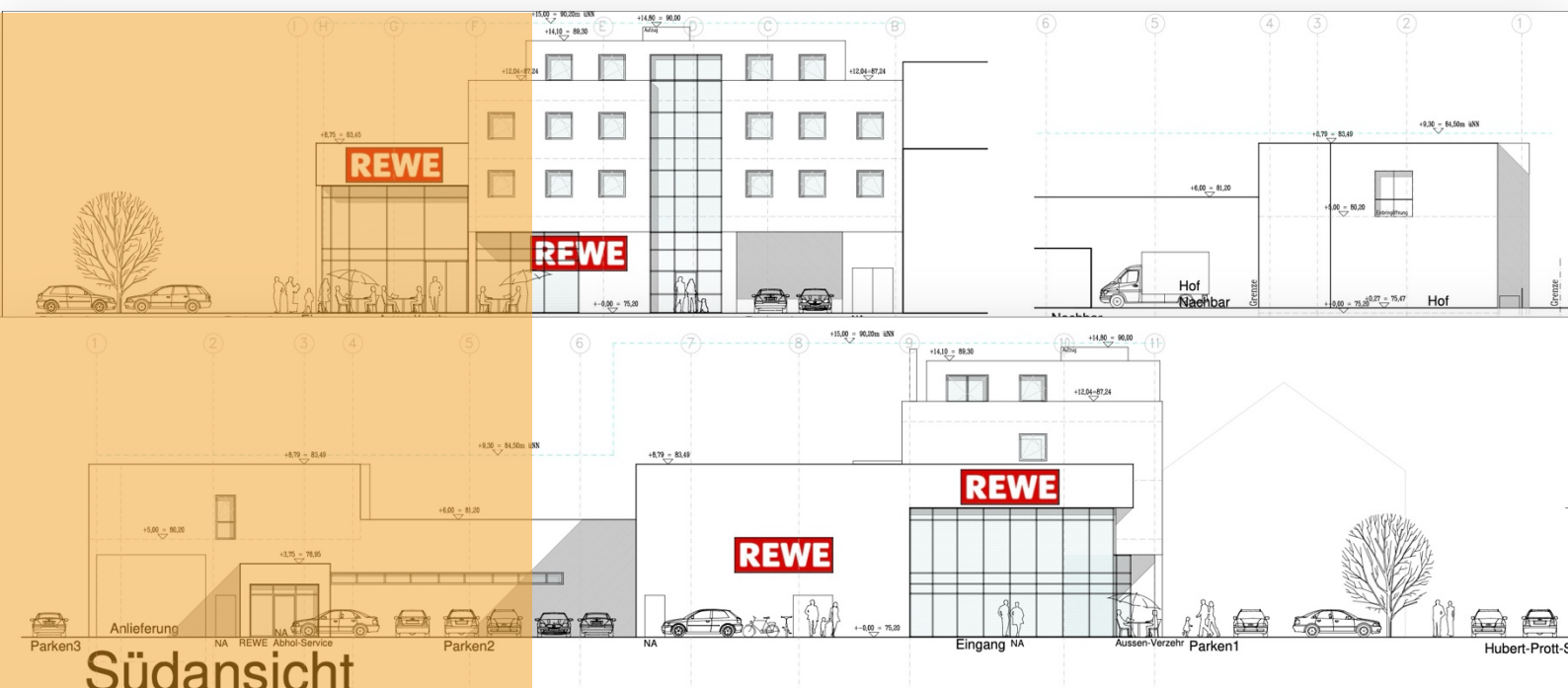
Kostengruppen:
440, 450

Architekt:
JKL-Architekten

Bauherr:
HPGD Real Estate Hubert-
Protz-Str.GbR

Leistungsphasen:
1,2,3,4,5,6

Leistungszeitraum:
06/2020 – 10/2021



PLANUNG DER LEISTUNGSPHASEN 1-6

ELEKTROINSTALLATION – ELEKTROLADESÄULEN - ENERGIEKONZEPT -

Objektbeschreibung

In Frechen wurde der alte Rewe-Markt an der Hubert-Pratt-Straße nach einem verheerenden Brand im Jahr 2018 abgerissen und komplett neu errichtet. Der neue Markt verfügt über eine großzügige Verkaufsfläche von mehr als 1000 Quadratmetern.

Das Besondere an diesem Markt sind die acht Wohnungen mit einer Größe von 48-85 m² welche über einen separaten Eingang im Gebäude integriert wurden. Der Zugang der Wohnungen erfolgt durch ein separates Treppenhaus mit Fahrstuhl.

Ein Teil der Parkplätze wurden mit Ladesäulen für Elektromobilität ausgestattet.